

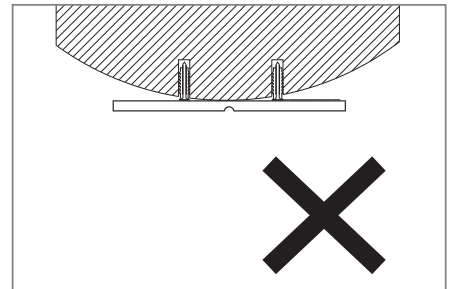
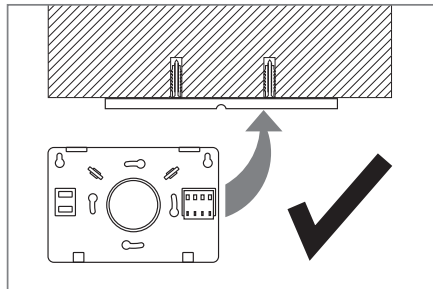
Installation TCX-Bedienteil

Bitte beachten Sie bei der Installation der TCX-Steuerung folgende Hinweise, um eine einwandfreie Funktion des Bedienteils zu gewährleisten.

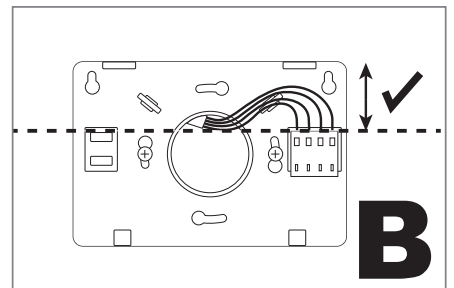
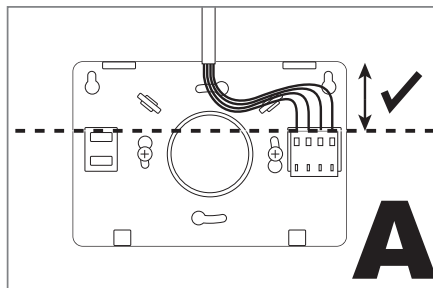
Das Bedienteil muss auf einer ebenen Fläche fest montiert sein.



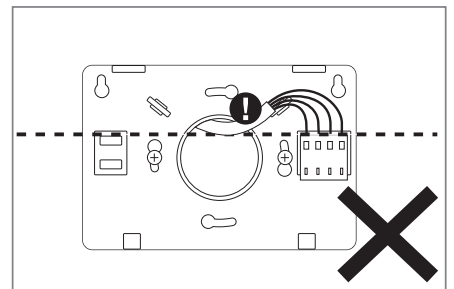
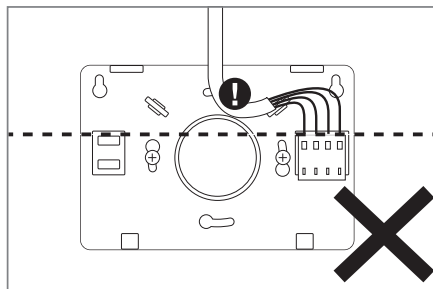
Das Bedienteil niemals auf gewölbten oder unebenen Flächen montieren oder lose nutzen.



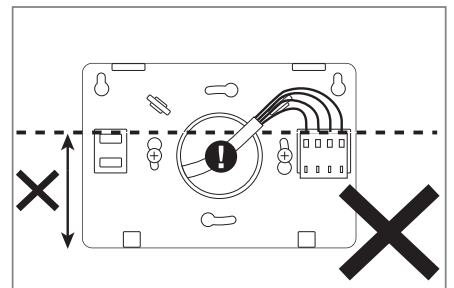
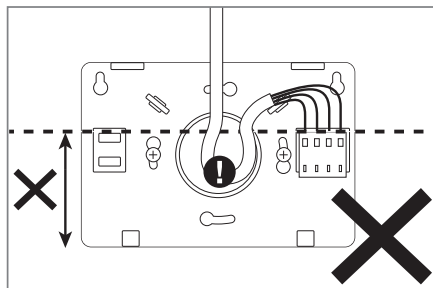
Der Anschluss des Bedienteils kann über eine Aufputzleitung von oben (A) oder durch eine Unterputzdose in der Wand (B) erfolgen. In beiden Fällen muss die Verdrahtung im oberen Teil des Bedienteils verlegt werden.



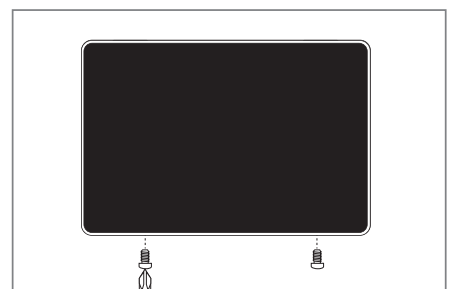
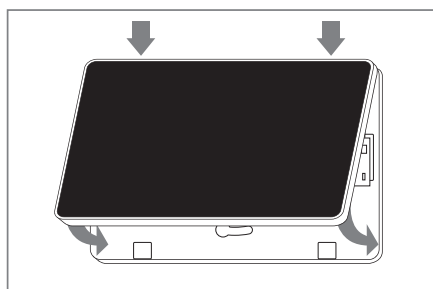
Die Verdrahtung darf nicht zu dick sein. Der Mantel bzw. die Kabelisolierung muß in der Unterputzdose verstaubt sein.



Die Verdrahtung nicht im unteren Teil des Bedienteils verlegen!



Nach korrekter Verdrahtung das TCX-Display an der Oberseite einhängen und nach unten drücken. Anschließend mit den beiden mitgelieferten Schrauben fixieren.



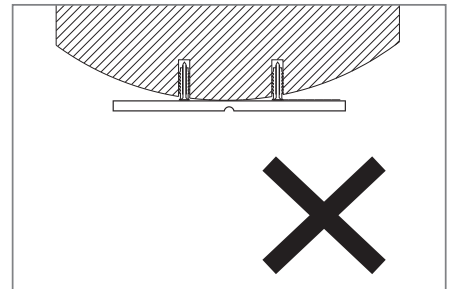
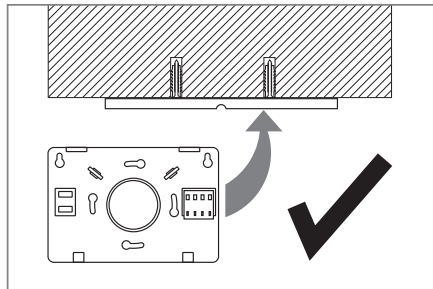
Installation of TCX control unit

Please observe the following instructions when installing the TCX control unit in order to ensure that the control unit functions properly.

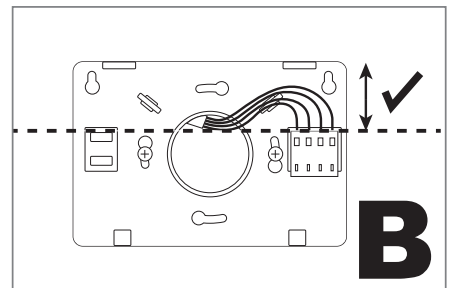
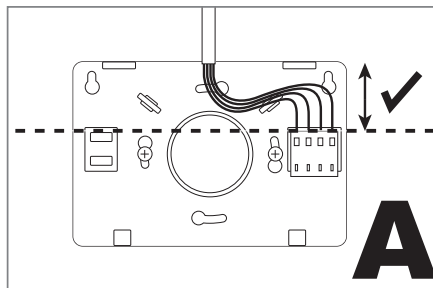
The control panel must be firmly mounted on a flat surface.



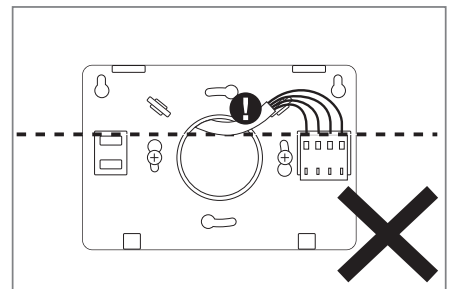
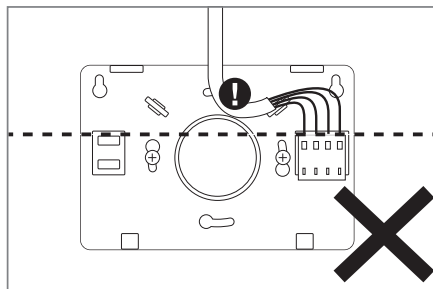
Never mount the control panel on curved or uneven surfaces or use it loosely.



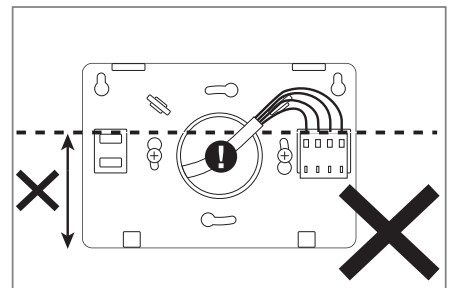
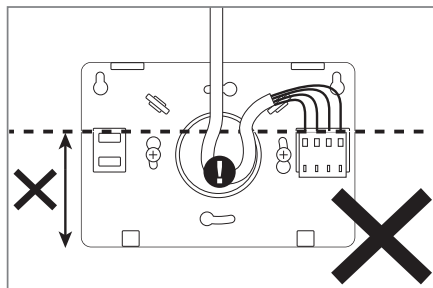
The control panel can be connected via a surface-mounted cable from above (A) or through a flush-mounted box in the wall (B). In both cases, the wiring must be laid in the upper part of the control panel.



The wiring should not be too thick. The sheath or cable insulation must be stowed in the flush-mounted box.



Do not lay the wiring in the lower part of the control panel!



After correct wiring, hook in the TCX display at the top and push it downwards. Then fix in place with the two screws supplied.

